

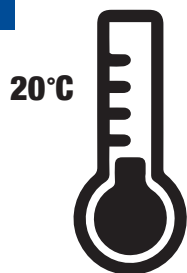
SL-22

Colle pour revêtements de sol

Pour les Vinyles LVT, les Revêtements en Vinyle, les Dalles de moquette & les sous-tapis compatible

Il est de la responsabilité de l'installateur d'effectuer un test d'adhérence, avant l'installation, pour assurer la compatibilité entre l'adhésif et le matériau à installer.

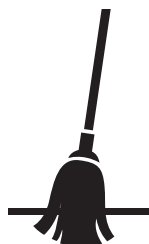
1



- Conservez l'adhésif à une température minimale de 20°C (68°F) pendant 24 heures avant l'installation.
- La condition de revêtement de sol conformément aux recommandations du fabricant.

Remarque : Le SL-22 peut résister aux émissions d'humidité du béton jusqu'à 8 lbs / 24 heures / 1000 ft² et 98% HR, et le pH ne doit pas être supérieur à 11.

2



- S'assurer que le substrat, le plancher et les zones environnantes sont propres et sans poussière.
- Nettoyer le substrat avec une serpillière humide si de la poussière est présente.
- Utilisez seulement des composés de nivellement et de rapiéçage à base de Portland.

3



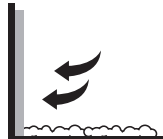
- Essuyer les mains sur la surface.
- Si de la poussière transfère, le substrat n'est pas propre.

4



- Le système de chauffage, ventilation et climatisation (CVC) doit fonctionner sans interruption pendant au moins 72 heures à une température d'au moins 20°C (68°F) avant l'installation.

5



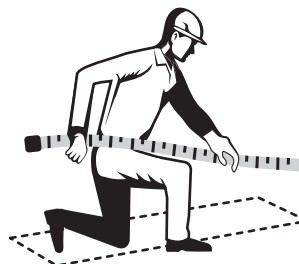
- Protéger contre la vaporisation avec un écran de pulvérisation, des bâches de protection, du papier ou un masquage.

6



- Agitez bien la cannette d'aérosol.
- Enlever le bouchon blanc.

Conseil pour le premier utilisateur :



- Mesurez et marquez une zone (14 m² pour un support poreux, 17,2 m² pour un support non poreux) avant d'utiliser la première bombe.
- Pulvérisez une bombe d'adhésif complète dans la zone marquée pour obtenir votre référence visuelle.

7



- Tenez debout jusqu'à la pulvérisation. Maintenez à l'envers vers le bas, environ 50 à 76 cm (20 à 30 pouces) à partir du substrat, pointez le sol et appuyez sur l'extrémité avec le doigt.
- Marcher à droite à gauche en douceur pour obtenir des résultats en la photo au verso. L'adhésif devrait être pulvérisé sous forme d'une brume large et tombante semblable à de la neige.



Remarque:

La pulvérisation dans un mouvement de balayage peut entraîner un manque d'uniformité de la pulvérisation.

COUVERTURE 14-17,2 m²

Pour les feuilles en vinyle, appliquez une double couverture sur les lignes, le périmètre et l'empreinte du lit (pour les applications de santé).

L'accumulation excessive ou l'incohérence de la pulvérisation sur le substrat peut causer un télégraphe.

Éviter une application extrêmement lourde.

NE LAISSEZ PAS LE PRODUIT GELER.

8



- Pour vous assurer d'une pulvérisation optimale, enlevez toute accumulation d'adhésif qui peut se produire pendant le processus d'application.

9



- Si une surpulvérisation se produit, elle peut être enlevée avec un chiffon humide pendant que l'adhésif est encore humide.
- Utiliser des essences minérales pour les éclaboussures de vaporisation séchées.

10



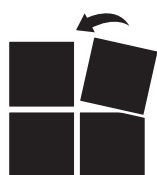
- Laisser l'adhésif sécher jusqu'à ce qu'il n'y ait aucun transfert d'adhésif quand il est légèrement touché (10-20 min).
- Une humidité élevée ou une basse température augmente le temps de séchage.

11



- Le temps d'ouverture après l'application est de 4 heures. Lorsqu'il est ouvert, veiller à ce que l'adhésif est non contaminé par de la poussière.

12



- Suivez les recommandations du fabricant pour les revêtements de sol pour l'installation.
- Positionner le revêtement de sol, afin d'assurer des alignements appropriés avant l'application d'une pression. Repositionner si nécessaire.

13



- Faire rouler sur le revêtement de sol un rouleau de 34 à 45 kg (75 à 100 lb) immédiatement après l'installation pour terminer le processus de collage.
- Après le laminage, le plancher est prêt pour tous les accès.

Substrats appropriés

Le SL-22 colle les revêtements de sol compatible aux substrats lisses, plats et sans poussière correctement préparés suivants :

- Béton
- Contreplaqué de sous-couche
- Métal
- Fibre de verre
- VCT existant
- LVT existant
- LVP existant

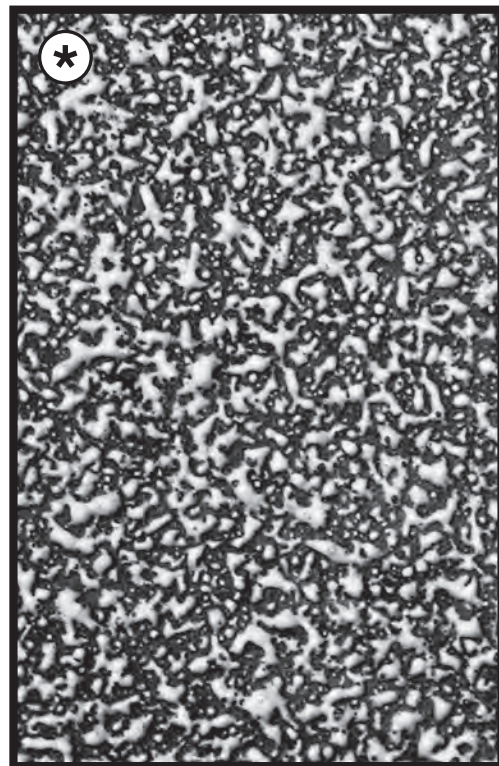
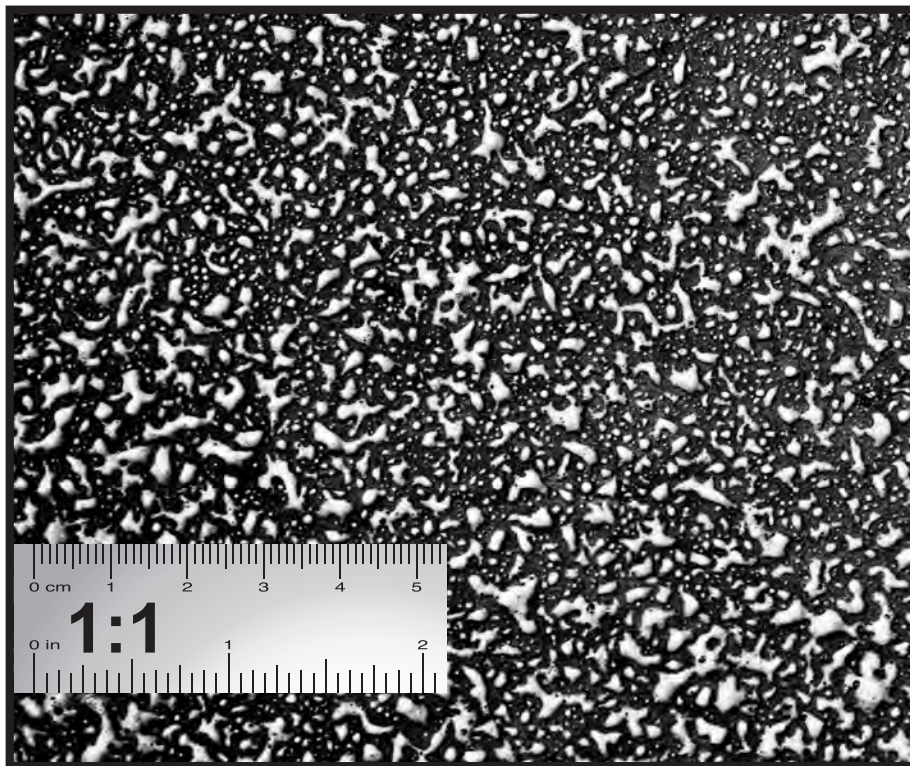
COUVERTURE

par boîte:
14-17,2 m²



Pour les feuilles en vinyle, appliquez une double couverture sur les lignes, le périmètre et l'empreinte du lit (pour les applications de santé).

Matchez la pulvérisation en plaçant le guide sur le plancher.



Attention: Récipient sous pression: peut éclater sous l'effet de la chaleur. En cas de consultation d'un médecin, garder à disposition le récipient ou l'étiquette. Tenir hors de portée des enfants. Tenir à l'écart de la chaleur, des surfaces chaudes, des étincelles, des flammes nues et de toute autre source d'inflammation. Ne pas fumer. Ne pas perforez, ni brûler, même après usage. Protéger du rayonnement solaire. Ne pas exposer à une température supérieure à 50°C (122°F).

PREMIERS SOINS: En cas de contact avec les yeux, rincez abondamment à l'eau. Si l'irritation persiste, obtenez des soins médicaux. Pour le contact avec la peau, lavez à l'eau savonneuse. En cas d'ingestion, ne pas faire vomir. Contactez un médecin. Tenez le produit hors de la portée des enfants.



+0°C