

Het is de **verantwoordelijkheid van de installateur** om voor de installatie een bond-test uit voeren om te verzekeren dat de kleefstof en het te installeren materiaal compatibel zijn.

SL-95

Vloerlijm

Voor compatibele VCT, gerecyclede rubbervloeren en naaldvilt tapijttegels

1

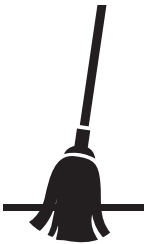
20°C



- Lijm 24 uur voor installatie bij een temperatuur van minimaal 20°C bewaren.
- De vloerdelen volgens de aanwijzingen van de fabrikant behandelen.

OPMERKING: SL-95 kan vochtmissies op beton tot 8 lbs/24 uur/1000 ft² en 98% luchtvochtigheid weerstaan, en de pH mag niet hoger zijn dan 11.

2



- Zorg ervoor dat de ondergrond, de vloerdelen en de omgeving schoon en stofvrij zijn.
- Als er stof aanwezig is, de ondergrond met een vochtige dweil dweilen.
- Alleen herstel- en egaliseermateriaal op basis van Portlandcement gebruiken.

3



- Je hand over het oppervlakte vegen.
- Als je stof oppakt, is de ondergrond niet schoon.

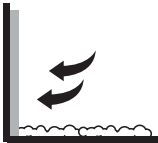
4



HVAC

- Voor installatie moet luchtbehandeling (HVAC) minimaal 72 uur continu werkzaam zijn bij een temperatuur niet lager dan 20°C.

5



- Bescherm tegen overspuiten met een spuitschild, lappen, papier of maskeringstape.

6



- Spuitbus goed schudden.
- Witte dop verwijderen.

7



- Rechtop staan tijdens het spuiten. De spuitbus ondersteboven houden, ongeveer 50-76 cm boven de ondergrond, op de vloer mikken en op de punt drukken met je vinger.
- Soepel van rechts naar links lopen om het resultaat te bereiken zoals te zien in de foto achterop. Lijm moet in een wijde mist worden gespoten en vallen zoals sneeuw.

OPMERKING:

Spuiten in een zwaaiende beweging kan leiden tot een ongelijk spuitpatroon.

Overdadige opbouw of ongelijk spuitpatroon op ondergrond kan ongewenst schakelen veroorzaken.



Vermijd extreem zware toepassing.

LAAT HET PRODUCT NIET BEVRIEZEN.

VCT

DEKKING
15,8-18,6 m²

GERECYCLEDE
RUBBERVLOEREN EN
NAALDVILT TAPIJTTEGELS

DEKKING
9,2-11,6 m²

8



- Om een optimaal spuitpatroon te garanderen, verwijder alle lijmopbouw die ontstaat tijdens het toepassingproces.

9



- Als overspuiten optreedt, deze dan met een vochtige doek verwijderen terwijl de lijm nog nat is.
- Gebruik terpentijn voor een droge spray.

10



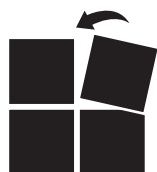
- Laat de lijm drogen totdat je geen lijm meer oppakt onder lichte aanraking (10-20 min).
- Hoge luchtvochtigheid en/of lage temperatuur kan de droogtijd verlengen.

11



- Open tijd na toepassing is 2 uur. Zorg ervoor dat de open lijm niet verontreinigd raakt door stof.

12



- De aanwijzingen van de vloerfabrikant voor installatie volgen.
- De vloer plaatsen en zorgen voor correctie uitlijning voordat je druk uitoefent. Indien nodig herpositioneren.

13



- Rol onmiddellijk na de installatie over de vloering met een roller van 34-45 kg om het bindingsproces af te ronden.
- Na het rollen is de vloer klaar voor gebruik.

Geschikte ondergronden

SL-95 bindt compatibele vloering met de volgende correct voorbereide gladde, vlakke, stofvrije substraten:

- Cement
- Onderlaag-multiplex
- Metaal
- Glasvezel
- Bestaande VCT
- Bestaande LVT
- Bestaande LVP

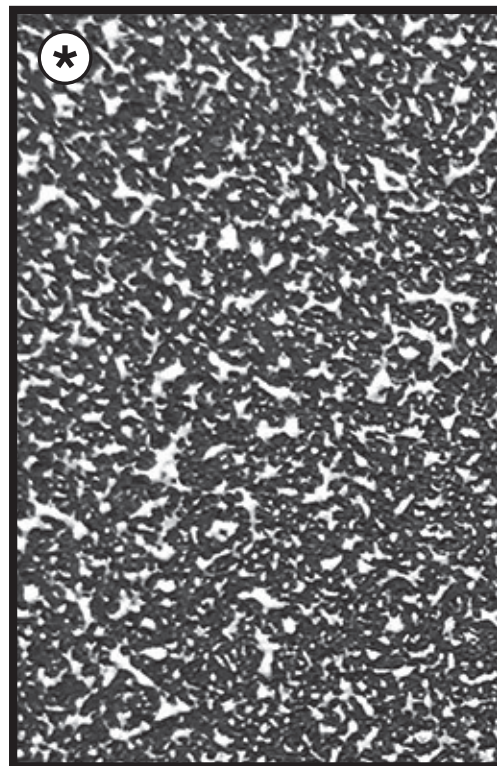
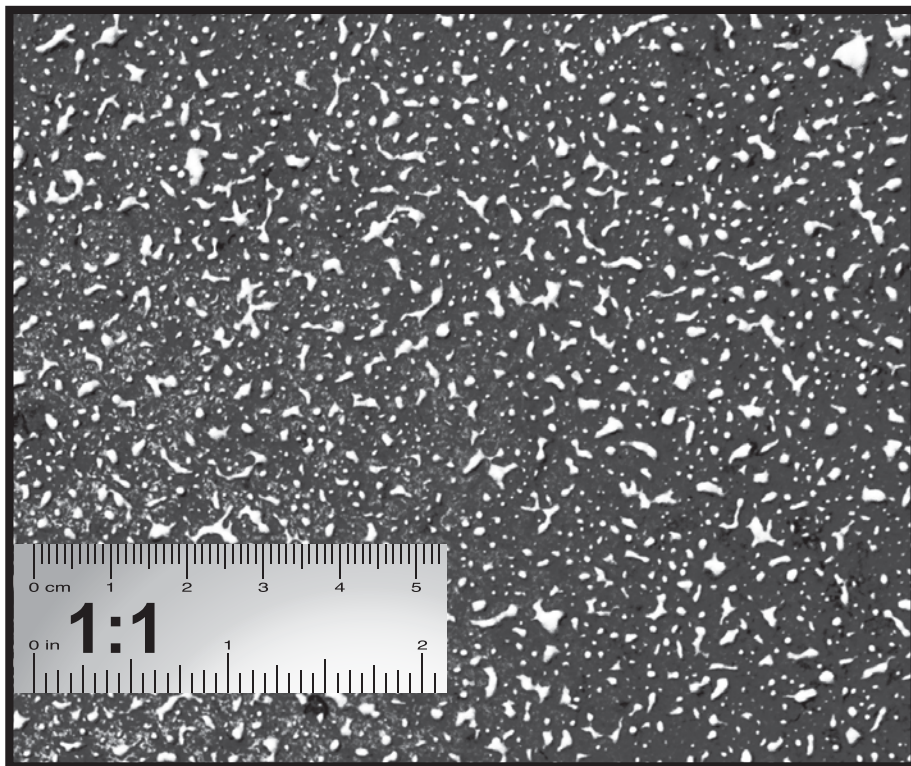
VCT

DEKKING
per spuitbus:
15,8-18,6 m²

GERECYCLEDE
RUBBERVLOEREN EN
NAALDVILT TAPIJTEGELS *

DEKKING
per spuitbus:
9,2-11,6 m²

Zorg voor gelijkmatig spuitpatroon door gids op de vloer te plaatsen.



WAARSCHUWING: Houder onder druk: kan open barsten bij verhitting. Bij het inwinnen van medisch advies, de verpakking of het etiket ter beschikking houden. Buiten het bereik van kinderen houden. Verwijderd houden van warmte, hete oppervlakken, vonken, open vuur en andere ontstekingsbronnen. Niet roken. Ook na gebruik niet doorboren of verbranden. Tegen zonlicht beschermen. Niet blootstellen aan temperaturen boven 50°C (122°C).

EHBO: In geval van contact met ogen, grondig spoelen met water. Als irritatie aanhoudt, medische hulp inschakelen. In geval van contact met de huid, wassen met water en zeep. Indien ingeslikt, geen braken opwekken. Contact opnemen met een arts. Buiten bereik van kinderen houden.



+0°C